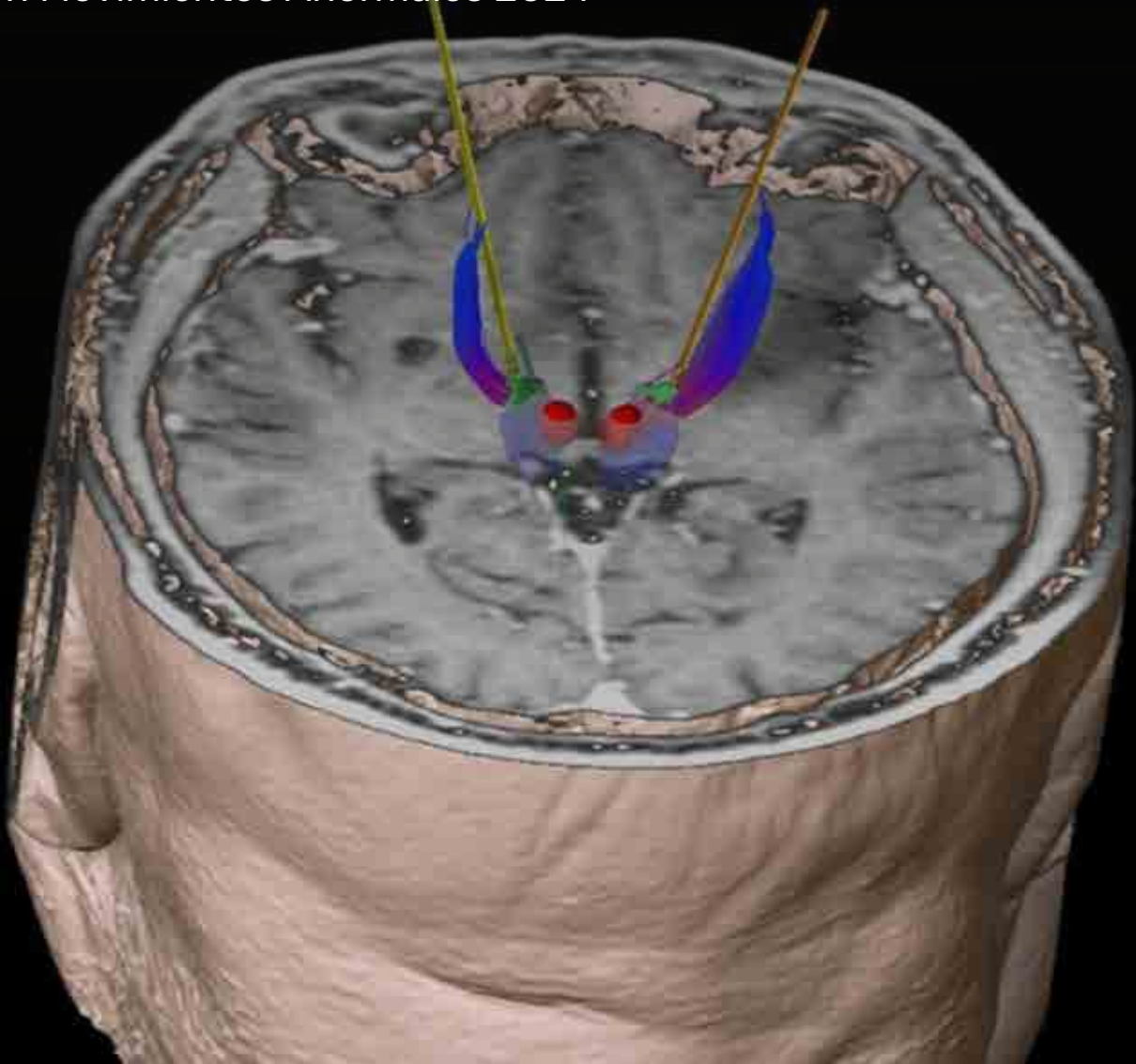
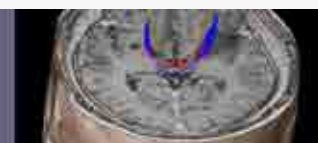


# II Jornada de Neuromodulación en Movimientos Anormales

Estimulación Cerebral Profunda (ECP)  
en Movimientos Anormales 2024



## II Jornada de Neuromodulación en Movimientos Anormales Estimulación Cerebral Profunda (ECP) en Movimientos Anormales 2024



### OBJETIVOS

- Aportar una visión integral, multidisciplinaria del manejo actual y futuro de neuro modulación, aplicado a párkinson y distonía.
- Contribuir a nuestro medio nacional un manejo de patologías complejas, basados en un trabajo multidisciplinario, orientadas al paciente y su entorno.
- Favorecer el manejo y trabajo de equipos.
- Desarrollar manejo de pacientes con estimulación cerebral profunda.
- Analizar y discutir las actuales indicaciones de cirugía de párkinson y distonía, usando técnicas de neuro modulación.
- ¿Qué viene en el futuro?
- ¿Cómo evitar complicaciones?
- Reales expectativas con resultados.

### DIRIGIDO A

- Neurocirujanos
- Neurólogos adultos
- Neurólogos pediátricos
- Neurofisiólogos
- Neurorradiólogos
- Médicos generales
- Enfermeras

### ORGANIZAN

Servicio de Neurocirugía  
Departamento de Cirugía  
Unidad de Movimientos Anormales  
Departamento de Neurología y Psiquiatría  
Depto. de Desarrollo Académico e Investigación  
[Clínica Alemana Santiago](#)

### INVITAN

  
Advancing science for life™

  
MEDICAL

  
Ingeniería para lo extraordinario

### PATROCINAN

  
SONEPSYN  
SOCIEDAD DE NEUROLOGÍA, PSIQUIATRÍA Y NEUROCIROLOGÍA

  
CETRAM  
Centro de Estudios de Trastornos del Movimiento

  
SOCIEDAD DE NEUROCIROLOGÍA  
DE CHILE

  
Epilepsia  
LIGA CHILENA



28 y 29 de  
noviembre de 2024



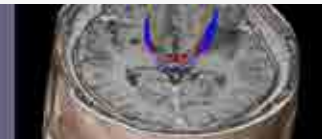
Modalidad  
Presencial

Auditorio Clínica Alemana La Dehesa  
Avda. José Alcalde Délano 12205  
Lo Barnechea



Unidad de  
**Educación  
Continua**

## II Jornada de Neuromodulación en Movimientos Anormales Estimulación Cerebral Profunda (ECP) en Movimientos Anormales 2024



### DIRECTORES



**Dr. José Manuel Fernández**  
Neurólogo  
Departamento de Neurología y Psiquiatría  
[Clínica Alemana Santiago](#)



**Dra. Carolina Kunstmann**  
Neurólogo  
Departamento de Neurología y Psiquiatría  
[Clínica Alemana Santiago](#)



**Dr. Juan Cristóbal Núñez**  
Neurólogo  
Departamento de Neurología y Psiquiatría  
[Clínica Alemana Santiago](#)



**Dr. Philippe Salles**  
Neurólogo  
Departamento de Neurología y Psiquiatría  
[Clínica Alemana Santiago](#)



**Dr. Felipe Valdivia**  
Neurocirujano  
Departamento de Cirugía  
[Clínica Alemana Santiago](#)



**Dr. Felipe Vial**  
Neurólogo  
Departamento de Neurología y Psiquiatría  
[Clínica Alemana Santiago](#)

### TEMARIO

#### TEÓRICO

1. PRINCIPIOS BÁSICOS DE CIRUGÍA ESTEREOTÁCTICA
2. PRINCIPIOS BÁSICOS DE LA NEUROFISIOLOGÍA (MICROREGISTRO INTRAOPERATORIO)
3. SELECCIÓN DE CASOS EN ENFERMEDAD DE PÁRKINSON
4. SELECCIÓN DE CASOS EN DISTONÍA Y TEMBLOR
5. INDIVIDUALIZACIÓN DE TRATAMIENTO CON APOYO DE TECNOLOGÍAS
6. MECANISMOS ACCIÓN DE ECP CÉLULA A MODULACIÓN DE RED NEURONAL
7. GENÉTICA Y SELECCIÓN DE CANDIDATOS
8. FUTURO DE ECP CIRCUITO CERRADO
9. EXPANDIENDO LAS INDICACIONES DE ECP
10. PROGRAMACIÓN GUIADA POR IMÁGENES
12. COMPLICACIONES OPERATORIAS Y SU MANEJO
13. INDICACIONES DE FRONTERA: TOC, DEPRESIÓN Y EPILEPSIA

#### TALLERES PRÁCTICOS

1. PROGRAMACIÓN Y MANEJO INICIAL EN PÁRKINSON
2. PROGRAMACIÓN Y MANEJO INICIAL EN DISTONÍA Y TEMBLOR
3. ALGORITMOS DE SOLUCIÓN DE PROBLEMAS DE ECP EN PÁRKINSON Y DISTONÍA
4. EXPECTATIVAS DE PACIENTE CON ECP (PÁRKINSON Y DISTONÍA)
5. FUTURO DE INDICACIONES Y TECNOLOGÍA EN ECP



28 y 29 de  
noviembre de 2024



**Modalidad Presencial**

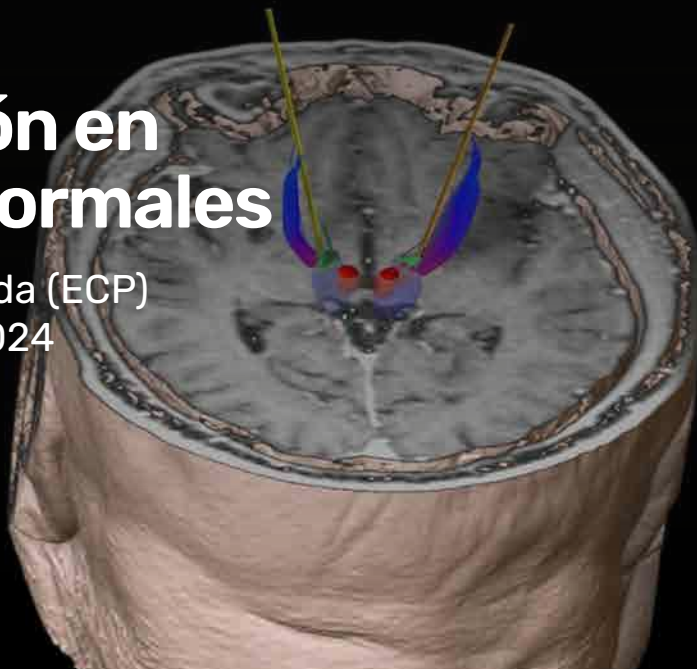
Auditorio Clínica Alemana La Dehesa  
Avda. José Alcalde Délano 12205  
Lo Barnechea



Unidad de  
**Educación Continua**

# II Jornada de Neuromodulación en Movimientos Anormales

Estimulación Cerebral Profunda (ECP)  
en Movimientos Anormales 2024



## FECHA



**28 y 29 de  
noviembre de 2024**

## MODALIDAD PRESENCIAL (TEÓRICO / TALLERES)



Auditorio Clínica Alemana La Dehesa  
Avda. José Alcalde Délano 12205,  
Lo Barnechea

## CONTACTO



Karina Cerda  
[kcerdac@alemana.cl](mailto:kcerdac@alemana.cl)

## VALOR

Valor General	<b>80.000</b>
Valor CAS-CAT-CAV-UDD-HPH	<b>30.000</b>
Valor residentes	<b>40.000</b>
Valor sociedades	<b>45.000</b>